

## CORTE/CUT

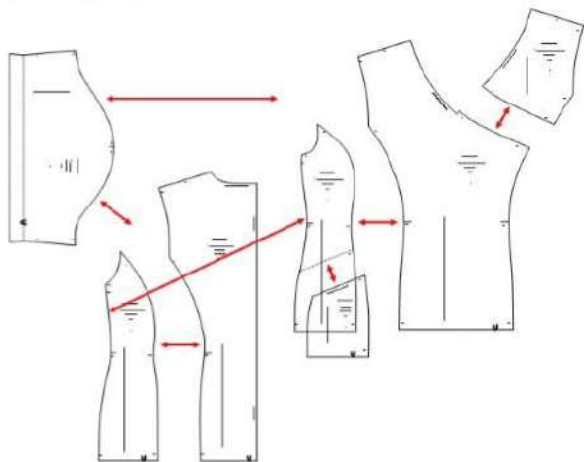
1.-Pieza delantera centro.1 Corte — 2.-Pieza delantera lateral.2 Cortes — 3.-Pieza delantera superior.1 Corte — 4.-Pieza espalda centro.1 Corte con tela doblada — 5.-Pieza espalda lateral.2 Cortes — 6.-Mangas.2 Cortes — 7.-Bolsillos.2 Cortes

1.-Center front piece.1 Cut - 2.-Side front piece.2 Cuts - 3.-Upper front piece.1 Cut - 4.-Center back piece.1 Cut with folded fabric - 5.-Side back piece. 2 Cuts - 6.-Sleeves. 2 Cuts - 7.-Pockets. 2 Cuts

## ESPECIFICACIONES/SPECS

Tela: Policron o similares — Pasamanería — Las piezas del molde incluyen 1 cm de costura — Si su trabajo es por talla, corte las piezas como lo indica el molde. Si su trabajo es personalizado, ajuste el molde a las medidas del cuerpo antes de cortar. Consulte la Tabla de Medidas Punto Patrones, recuerde que los cuerpos no son todos iguales, las tallas son solo una aproximación

Fabric: Polychron or similar - Trimmings - The mold pieces include 1 cm of seam - If your work is by size, cut the pieces as indicated by the mold. If your work is custom, adjust the mold to body measurements before cutting. Consult the Punto Patrones Measurement Table, remember that the bodies are not all the same, the sizes are only an approximation



## CONFECCION/MAKING

A.-Coser la pasamanería en los bolsillos y fijarlos en las piezas delanteras laterales — B.-Coser las piezas delanteras — C.-Coser las piezas traseras — D.-Coser los hombros — E.-Coser las mangas a las sisas — F.-Coser las mangas y los costados — Coloque la pasamanería como lo muestra la imagen

A.-Sew the trimmings in the pockets and fix them on the front side pieces - B.-Sew the front pieces - C.-Sew the back pieces - D.-Sew the shoulders - E.-Sew the sleeves to the armholes - F.-Sew the sleeves and sides - Place the trimmings as shown in the image

## TELA Y CONSUMO/GENDER TOTAL

Para la T-s (1,20 mts) aprox.

Se considero cortes en tela de 1,50 mts de ancho. Si el ancho es otro, consulte el consumo con su proveedor

For the T-s (1.20 mts) approx.

Cuts in fabric 1.50 meters wide were considered. If the width is different, check the consumption with your supplier



**CODIGO  
696**

## BLUSA LABORAL / WORK BLOUSE



TALLAS/SIZES

**XS S M L XL XXL**

- Adquiere Patrones Digitales. Descarga e imprime en casa.
- Matrices para Maquinas Bordadoras. Encuentra PES, JEFF, XXX
- Patrones Impresos, adquiere tus compras online con despachos a todo Chile.
- Encuentra puntos de ventas mas cercanos. Servicios, Articulos y mas en un solo lugar.

[www.puntopatrones.com](http://www.puntopatrones.com)



Punto Patrones

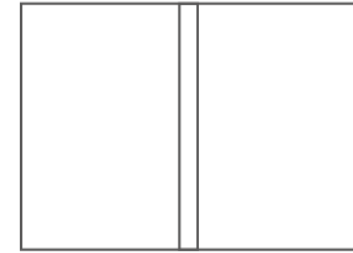




- PATRONES INCLUYEN 1 CENTIMETRO DE COSTURA PARA CORTAR Y ARMAR
- CONFIGURE SU IMPRESORA AL MISMO FORMATO DE HOJA QUE ELIGIO
- PATTERNS INCLUDE 1 CENTIMETER OF SEWING TO CUT AND ASSEMBLE
- CONFIGURE YOUR PRINTER TO THE SAME PAPER FORMAT YOU CHOOSE



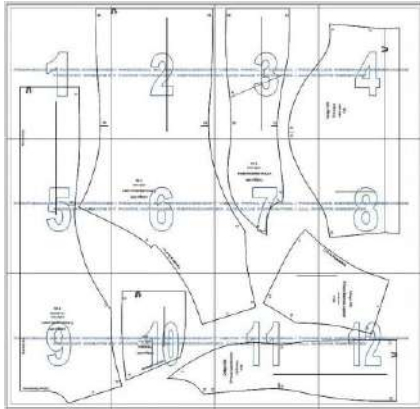
 **JUNTAR HOJAS**  
PUT PAPER TOGETHER



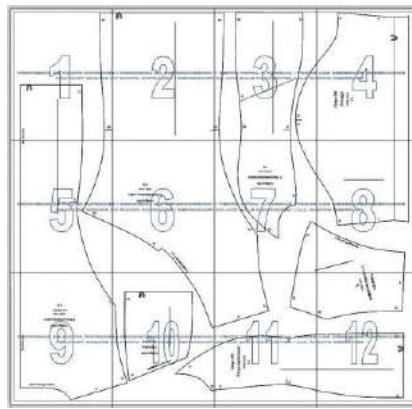
 **NO MONTAR**  
DO NOT MOUNT PAPER

## ARMADO DE LAS HOJAS POR TALLAS PAPER ASSEMBLY

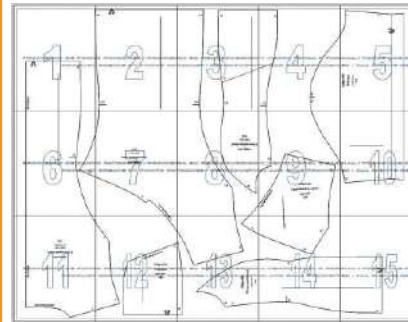
XS



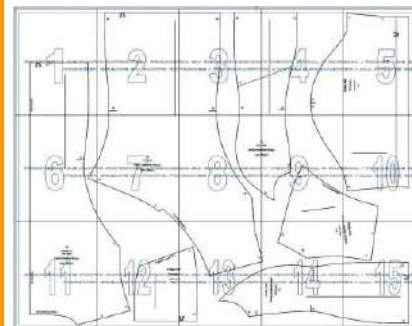
S



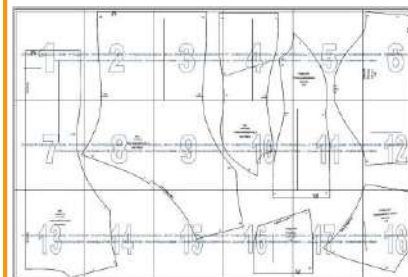
M



L



XL



XXL

